

**Informacje o projekcie**Nazwa projektu:  
Mińska 65

Numer projektu:

Odpowiedzialny:

Data:  
2021-08-15Klient **Sp. z o.o. Grupa PAP**

Odpowiedzialny:

Wydział: **Ul. Mińska 65**

Skrzynka pocztowa:

Ulica: **Mińska 65**Miasto, Kod: **Warszawa**

Telefon:

Faks:

Telefon komórkowy:

E-mail:

Zarządzający projektem

Odpowiedzialny:

Wydział:

Skrzynka pocztowa:

Ulica:

Miasto, Kod:

Telefon:

Faks:

Telefon komórkowy:

E-mail:

Wykonawca **GSG Industria Sp. z o.o.**

Odpowiedzialny:

Wydział:

Skrzynka pocztowa:

Ulica: **Granitowa 47**Miasto, Kod: **70-750 Szczecin**

Telefon:

Faks:

Telefon komórkowy:

E-mail:

Miasto:

GSG Industria Sp. z o.o.  
Granitowa 47  
70-750 Szczecin  
Tel. Nr:  
Fax Nr:  
Email:

## / Sekcje główne

Nazwa projektu <b>Mińska 65</b>	Projekt nr:	Praca nr:	Data:
------------------------------------	-------------	-----------	-------

Nr	St. początkowa	St. końcowa	Data	Ulica	Kaseta wideo nr	Materiał	m	(m)
1	Rew	Kan. gl.		Mińska 65		Polichlorek winylu	5,00	5,00

**Rozmiar rury: 150 = 5 m (5 m)**

**Wszystkie sekcje = 5 m (5 m)**

## Raport z inspekcji

Data: 2021-08-15	Praca nr:	Pogoda:	Operator:	Numer sekcji: 1	Właściciel:
Obecny:	Pojazd:	Kamera:	Nastawiać:	Wyczyszczone:	Poziom:

Ulica od studni: <b>Mińska 65</b>	Mapa nr 1	Od studni: <b>Rew</b>
Ulica do studni:	Mapa nr 2	Do studni: <b>Kan. gl.</b>
Miasto: <b>Warszawa</b>	Wideo nr:	Długość sekcji: <b>5,00 m</b>
Dzielnica:	Nośnik nr 1:	Długość rury:

Powód inspekcji: <b>inspekcja kontrolna</b>	Kształt:
Rodzaj sekcji:	Średnica/Wysokość: <b>150 mm</b>
Rok ułożenia:	Materiał: <b>Poliuretan</b>
Materiał okładziny:	Długość inspekcji:

Uwagi:

1:50	Pozycja	Obserwacja	Zdjęcie
	<b>Rew</b>		
	0,00	Węzeł początkowy, Studzienka włazowa, Rew	
	0,50	Żeliwo	
	1,20	Złożona masa korzeni, Zmniejszenie przekroju poprzecznego: 30 %, od 4 do 8 godz.	1_1_3_15082021_114631_A.J PG
	3,20	Złożona masa korzeni, Zmniejszenie przekroju poprzecznego: 70 %, od 1 do 8 godz.	1_1_4_15082021_114729_A.J PG
	4,20	Złożona masa korzeni, Zmniejszenie przekroju poprzecznego: 50 %, od 3 do 9 godz.	1_1_5_15082021_115155_A.J PG
	4,90	Złożona masa korzeni, Zmniejszenie przekroju poprzecznego: 100 %, od 12 do 12 godz.	1_1_6_15082021_115343_A.J PG
	<b>Kan. gl.</b>		
	5,00	Węzeł końcowy, Wylot, Kan. gl. / Koniec nagrania	

STR no def	STR peak	STR mean	STR total	STR grade	SER no def	SER peak	SER mean	SER total	SER grade



## Zdjęcia z inspekcji

Miasto: <b>Warszawa</b>	Ulica: <b>Mińska 65</b>	Data:	Numer sekcji: <b>1</b>	Numer pracy:
----------------------------	----------------------------	-------	---------------------------	--------------



Zdjęcie: 1\_1\_3\_15082021\_114631\_A.JPG  
 1,2m, Złożona masa korzeni, Zmniejszenie przekroju poprzecznego: 30 %, od 4 do 8 godz.

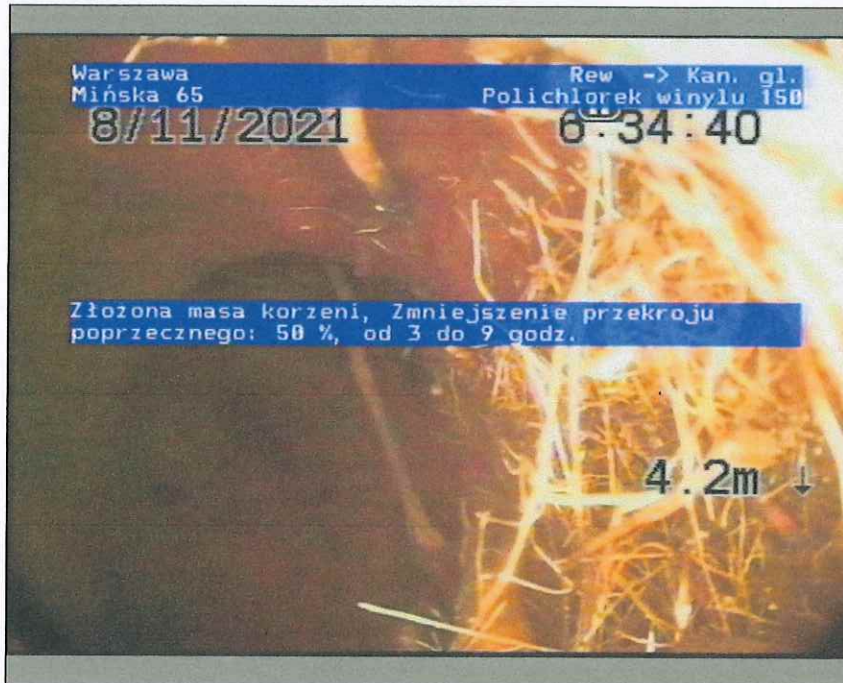


Zdjęcie: 1\_1\_4\_15082021\_114729\_A.JPG  
 3,2m, Złożona masa korzeni, Zmniejszenie przekroju poprzecznego: 70 %, od 1 do 8 godz.



## Zdjęcia z inspekcji

Miasto: <b>Warszawa</b>	Ulica: <b>Mińska 65</b>	Data:	Numer sekcji: <b>1</b>	Numer pracy:
----------------------------	----------------------------	-------	---------------------------	--------------



Zdjęcie: 1\_1\_5\_15082021\_115155\_A.JPG  
 4,2m, Złożona masa korzeni, Zmniejszenie przekroju poprzecznego: 50 %, od 3 do 9 godz.



Zdjęcie: 1\_1\_6\_15082021\_115343\_A.JPG  
 4,9m, Złożona masa korzeni, Zmniejszenie przekroju poprzecznego: 100 %, od 12 do 12 godz.