




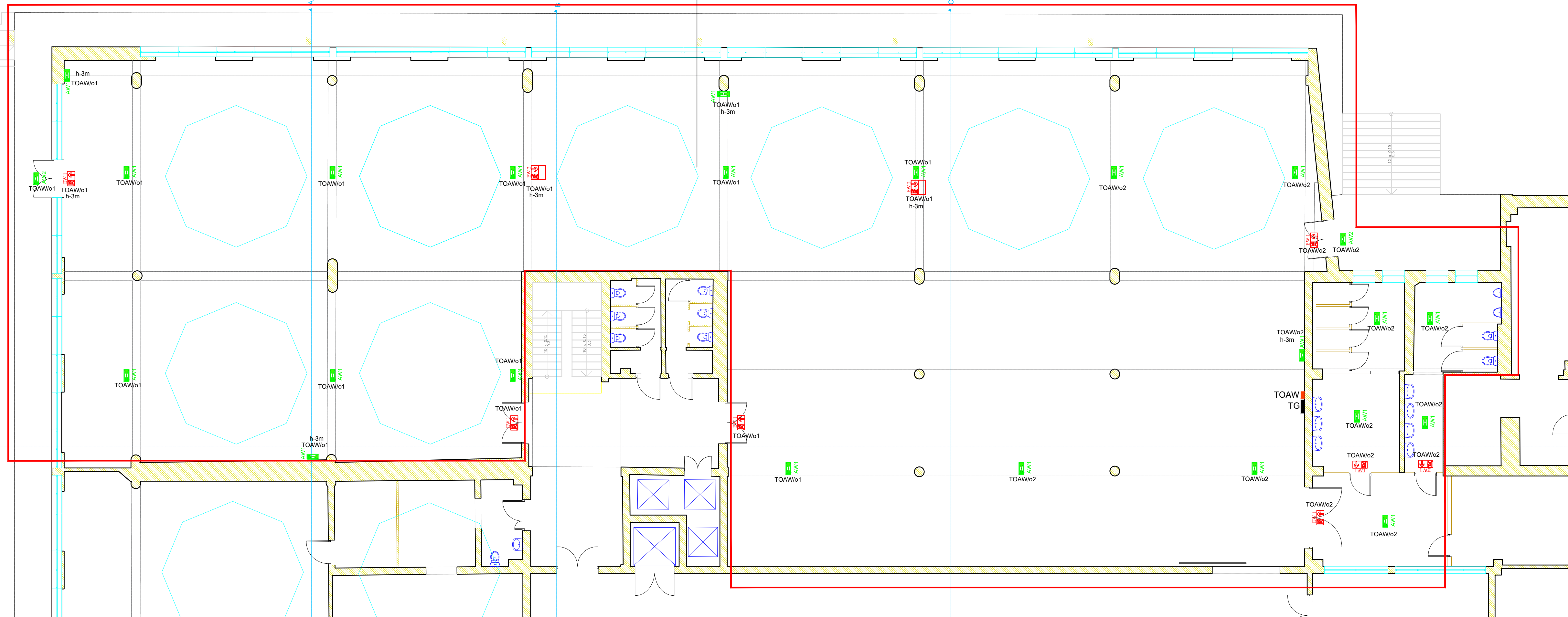


LEGENDA OPRAW OŚWIETLENIA AWARYJNEGO W SYSTEMIE AUTOTEST	
	SafeLite 250 lm, AT, IP65, natynkowa, symetryczna
	OutdoorWall, CGLine+, IP65, ścienna, asymetryczna, zewnętrzna
	SafeLite 250 lm, AT, IP65, ścienna, jednostronna
	SafeLite 250 lm, AT, IP65, nastropowa, dwustronna
	Projektowana rozdzielca elektryczna

- UWAGI:
1. WSZYSTKIE OPRAWY PRACUJĄ W SYSTEMIE AUTOTEST.
 2. WSZYSTKIE OPRAWY W PROJEKCIE PRZYJĘTO JAKO NASTROPOWE.
 3. POZOSTAŁE PUNKTY PPOŻ. PUNKTY PIERWSZEJ POMOCY, PRZYCISKI ALARMOWE NIEUWZGLĘDNIONE W PROJEKCIE DOŚWIELCŁI OPRAWĄ TYPU AW1 (OPRAWA MONTOWANA MAX. 3,5 m NAD POWIERZCHNIĄ PODŁOGI I SKIEROWANA W DÓŁ).
 4. ROZMIESZCZENIE OPRAW OŚWIETLENIA KIERUNKOWEGO W PROJEKCIE PODANO JAKO ORIENTACYJNE. DOKŁADNĄ LOKALIZACJĘ WRAZ Z ODPOWIEDNIMI PIKTOGRAMAMI NALEŻY USTALIĆ NA PODSTAWIE OPERATU PPOŻ. (NIE JEST UJĘTY W PROJEKCIE) (OPRAWA MONTOWANA MAX. 3,5 m NAD POWIERZCHNIĄ PODŁOGI).
 5. ZWERYFIKOWAĆ MOŻLIWOŚĆ MONTAŻU OPRAW KIERUNKOWYCH W WYSOKICH POMIESZCZENIACH, EWENTUALNIE ZASTOSOWAĆ ODPOWIEDNIE NAKLEJKI FLUORESCENCYJNE.
 6. NIE MONTOWAĆ OPRAW BEZPOŚREDNIO W POKŁIŻU ŹRÓDEŁ CIEPŁA I LUB CHŁODU (URZĄDZENIA HVAC).



JEDNOSTKA PROJEKTOWA:
 ITEL Piotr Kulesza
 15-113 Białystok
 ul. Gen. W. Andersa 38 LOK 301

TEMAT:
 PROJEKT INSTALACJI OŚWIETLENIA AWARYJNEGO I
 EWAKUACYJNEGO SALI KOLUMNOWEJ

ADRES OBIEKTU: ul. Mińska 65, 03-628 Warszawa, Sala Kolumnowa
 INWESTOR: MIŃSKA 65 SP. Z O.O., ul. Mińska 65, 03-628 Warszawa

PRZEDMIOT RYSUNKU: INSTALACJA OŚWIETLENIA AWARYJNEGO I EWAKUACYJNEGO PARTER
 Nr rysunku: E-01

STADIUM: PROJEKT WYKONAWCZY
 Skala: 1:100

Branża: Elektryczna	Imię i nazwisko upr. podpis projektant	Data Podpis: 20.10.2023
projektant	mgr inż. Krzysztof Kulesza	
sprawdzający	upr. bud. POL/0071/P00E/07 w spec. instalacyjnej w zakresie sieci, instalacji i urządzeń elektr. i elektroenerget. bez ograniczeń	