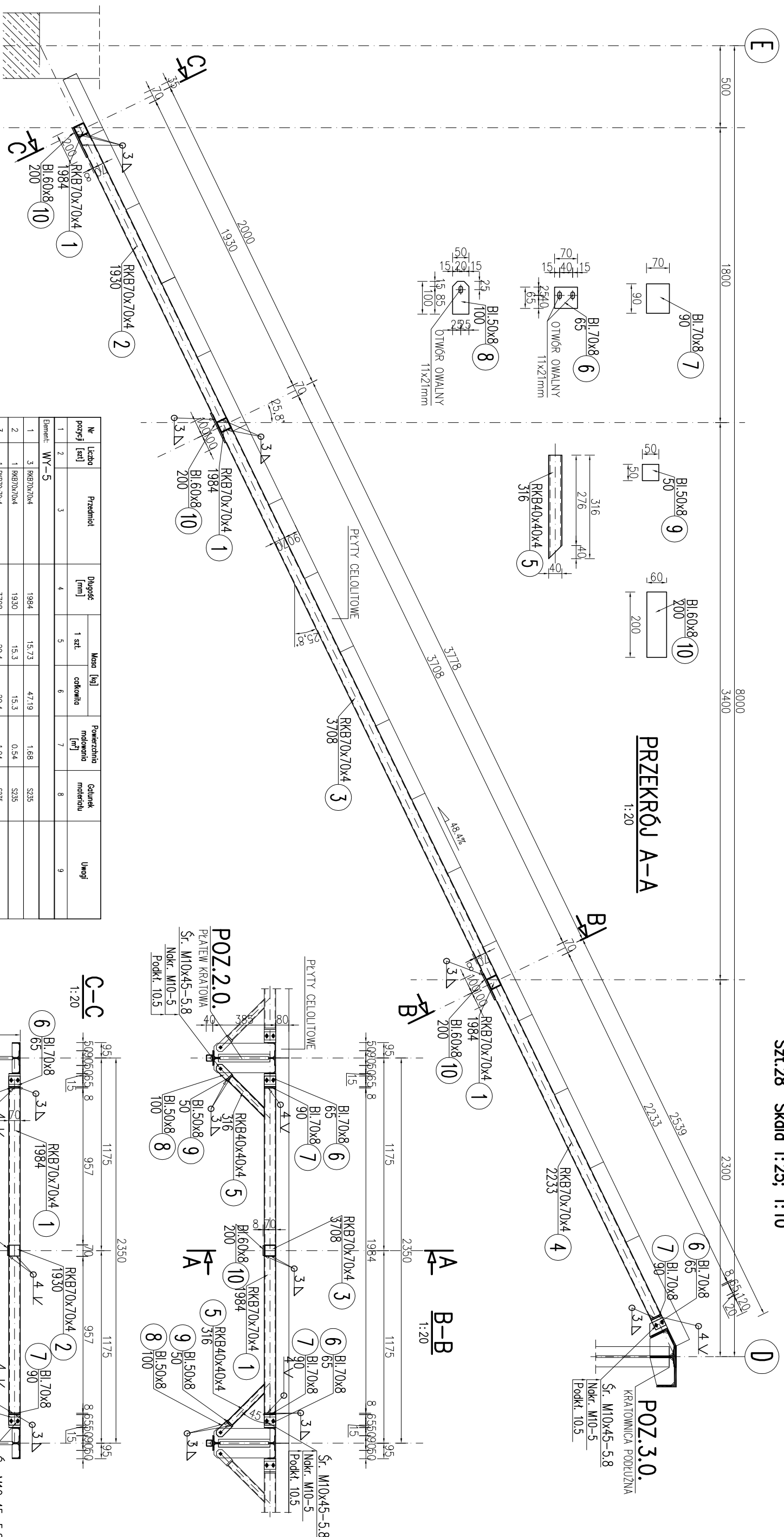


POZ.1.0.WYMIAN DACHOWY WY-5

Szt.28 Skala 1:25; 1:10



Nr pozycji	Liczba [szt]	Przedmiot	Długość [mm]	Masa [kg]		Powierzchnia malowania [m²]	Gatunek materiału	Uwagi
				1 szt.	całkowita			
1	2	Wy-5						
1	3	RKB70x70x4	1984	15,73	47,19	1,68	S235	
2	1	RKB70x70x4	1930	15,3	15,3	0,54	S235	
3	1	RKB70x70x4	3708	29,4	29,4	1,04	S235	
4	1	RKB70x70x4	2233	17,71	17,71	0,63	S235	
5	4	RKB40x40x4	316	1,33	5,32	0,2	S235	
6	6	BI.70x8	65	0,29	1,74	0,06	S235	
7	6	BI.70x8	90	0,4	2,4	0,06	S235	
8	4	BI.50x8	100	0,31	1,24	0,05	S235	
9	4	BI.50x8	50	0,16	0,64	0,02	S235	
10	3	BI.60x8	200	0,75	2,25	0,09	S235	
Suma dla Wy-5				123,19 kg	4,37 m³			
Wskaznik:				3449,32 kg	122,36 m³			
Masa Sumaryczna dla Rysunku		3449 kg						
Dodatek do Masy Sumarycznej - 1,8 %		62 kg						
Masa Całkowita dla Rysunku		3511 kg						
Powierzchnia Malowania dla Rysunku		122,4 m²						

- UWAGA:**
1. WYKONAWCA JEST ZOBOWIĄZANY SPRAWDZIĆ WSZYSTKIE WYMIARY PRZED ROZPOCZĘCIEM PRAC BUDOWLANYCH Z NATURY POPRZECZ BEZPOŚREDNI POMIAR. RÓŻNICE W RYSUNKACH I POMIARACH ORAZ WSZEKIE ROZBIĘŻNOŚCI I ZMIANY MUSZA BYĆ WYJAŚNIONE Z PROJEKTANTEM PRZED ROZPOCZĘCIEM PRAC BUDOWLANYCH.
  2. WYMIARY PROJEKTOWANYCH ELEMENTÓW DOPASOWAĆ NA BUDOWIE DO ISTN. PRZEKROJÓW.
  3. ZABEZPIECZENIE ANTYKOROZYJNE I P.POŻ. WG ODREBNEGO OPRACOWANIA.
  4. RYSUNEK ROZPATRYWAĆ RAZEM Z SCHEMATEM KONSTRUKCJI DACHU

TEMAT OPRACOWANIA	WZMOCNIENIE KONSTRUKCJI STALOWEJ ISTNIEJĄCEGO STROPODACHU SZEDOWEGO ORAZ PŁYT DACHOWYCH WYKONANYCH Z PLANOBETONU NAD HALĄ	STADIUM	PROJEKT WYKONAWCZY
ADRES OBIEKTU BUDOWLANEGO	ul. Mińska 65 w Warszawie	DATA	11.10.2021r.
TYTUŁ RYSUNKU	POZ.1.0.WYMIAN WY-5	BRANŻA	KONSTRUKCJA
PROJEKTOWAŁ	mgr inż. Mariusz Pstrąg Uprawnienia Substancje do Projektowania bez ograniczeń w Specjalności Konstrukcyjno-Budowlanej nr ewid 407/5003/7580/19	SKALA	1:25
SPRAWDZIŁ	mgr inż. Damian March Uprawnienia Substancje do Projektowania i Kierowania robotami budowlanymi bez ograniczeń w specjalności konstrukcyjno-budowlanej nr ewid 007/0048/7580/19	NR RYS.	K-07

STAL S235  
ELEKTRODY EA 146

MARIUSZ PSTRĄG  
85-829 BYDGOSZCZ  
ul. Kombatantów 16/35