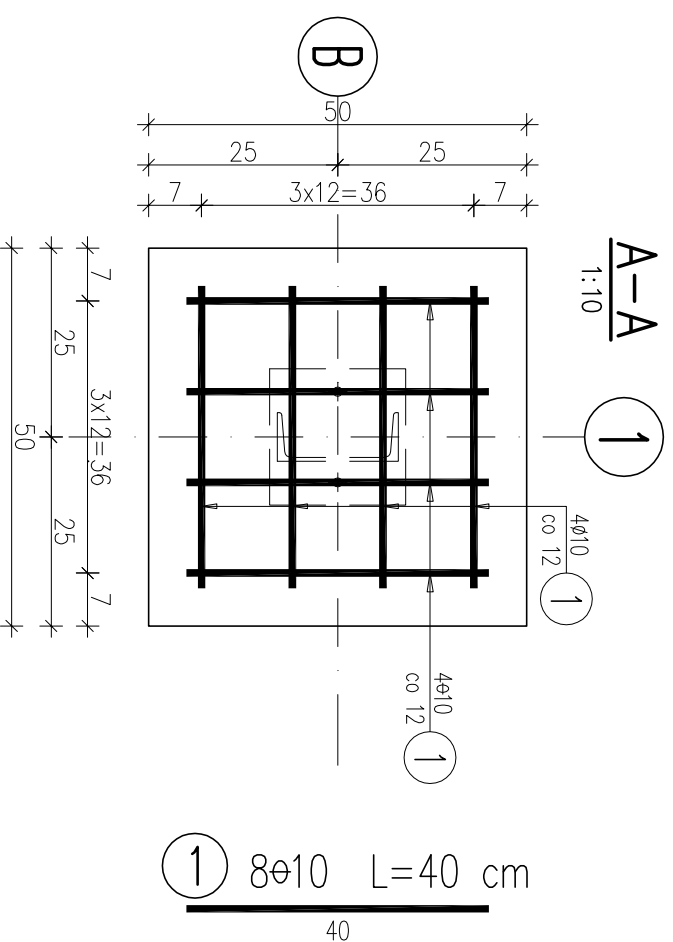


POZ.1.6.STOPA FUNDAM. POD SKUP Z POZ.1.4.
POZ.2.5.STOPA FUNDAM. POD SKUP Z POZ.2.3

SZT.11 SKALA 1:10



WYKAZ ZBROJENIA

Nr pręta	Średnica [mm]	Długość [cm]	Liczba w 1 elem.	Liczba ogólna	Długość ogólna [m]	Uwagi
Element: POZ.1.6. Wykonane 11 szt.						
1	ø10	40	8	88	35,2	
Długość ogólna wg średnic					35	
Masa 1 m pręta					0,617	
Masa prętów wg średnic					21,6	
Masa całkowita					22	

Beton: C20/25

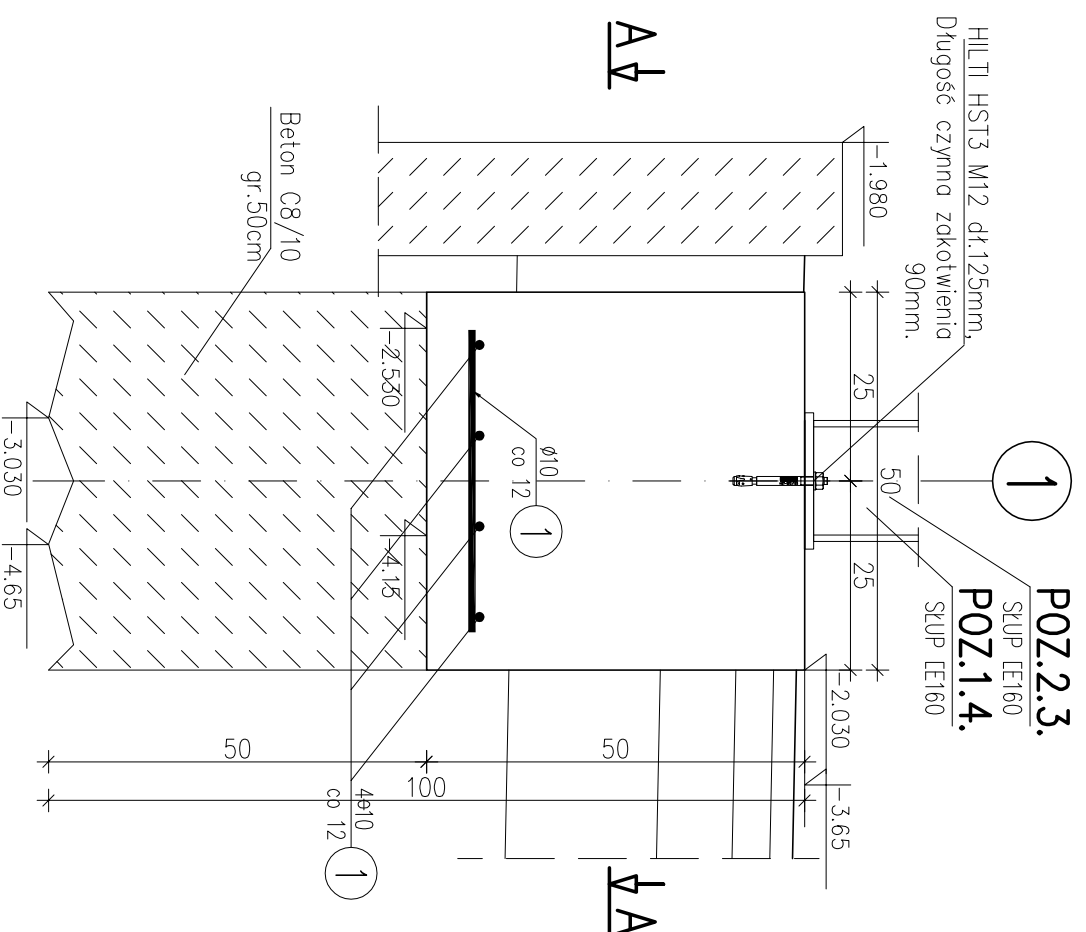
Stal zbroji: AIIIIN G = 21,6 kg

UWAGA:

OSTATECZNE WYMIARY SPRAWDZIĆ Z NATURY. RÓŻNICE W RYSUNKACH ORAZ STANEM FAKTYCZNYM, ORAZ WSZELKIE ROZBIEŻNOŚCI I ZMIANY MUSZĄ BYĆ WYJAŚNIONE PRZED ROZPOCZĘCIEM PRAC BUDOWLANYCH.

UWAGI!

1. W czasie realizacji ław fundamentowych należy przestrzegać uwag i zaleceń podanych w opisie technicznym
2. Wykopy pod fundamenty przy istniejącej zabudowie wykonywać metodą ręczną
3. Pod fundamenty należy wykonać podkład betonowy grubości min. 50cm z bet. C8/10 (B10 MPa)
4. W przypadku wystąpienia gruntów nasypowych lub organicznych należy je wymienić na beton B10mpa, do poziomu gruntu nośnego, zagłębienie w grunt nośny min. 30cm
5. Całość prac związanych z posadowieniem proj. fundam. i stóp fundam. należy uzgodnić z autorem projektu.
6. Ostateczny sposób posadowienia proj. zabudowy w sąsiedztwie isth. bud. należy rozstrzygnąć bezpośrednio na budowie po wykonaniu wykopów.



TEMAT OPERACOWNIA	ZEWNIĘTRZNE SCHODY EWAKUACYJNE O KONSTRUKCJI STALOWEJ
ADRES OBIEKTU BUDOWLANEGO	ul. Mińska 65 w Warszawie
TYTUŁ RYSUNKU	POZ.1.6.STOPA POZ.2.5.STOPA
PROJEKTOWAŁ	mgr inż. Mariusz Pstrąg Upoważnienie: Biuro do Projektowania iur. Organizacja w Specjalności Konstrukcyjno-Budowlanej, nr ewid. KUP/0005/PPrb/18
SPRAWDZIŁ	

MARIUSZ PSTRĄG
85-829 Bydgoszcz
UL. KOMBATANTÓW 1 6/3/5

STADIUM	PROJEKT WYKONAWCZY
DATA	24.11.2021r.
BRANŻA	KONSTRUKCJA
SKALA	1:10
NR RYS.	K-15